

IMERSÃO 2025

Pausa Estratégica

DESACELERAR PARA AVANÇAR

2ª Edição - 20, 21, 22 de junho de 2025

VAGAS LIMITADAS

Com a Guardiã do Corpo, da Mente,
das Emoções e da Espiritualidade



UNIALMA
Experiências que transformam

Você já sentiu isso?



Sensação de desconexão entre o pessoal e o profissional

- **Impacto:** Sensação de estar "no automático," sobrecarregado(a) e sem equilíbrio entre quem é e o que faz.
- **Sintomas:** Ansiedade, cansaço mental e perda de autoestima.



Dificuldade em alinhar vida pessoal com negócios

- **Impacto:** Frustração por seguir caminhos que não refletem seus valores, resultando em falta de realização.
- **Sintomas:** Sensação de vazio, medo, angústia, procrastinação e dificuldade de visualizar um futuro satisfatório.



Falta de clareza e energia para planejar

- **Impacto:** Estagnação e sensação de sobrecarga, dificultando a definição de metas claras.
- **Sintomas:** Fadiga mental, desmotivação e aumento da autocrítica.



A IMERSÃO 2025

Pausa Estratégica

Agora, imagine um espaço onde sua vida pessoal e suas metas de negócios finalmente caminham juntos. **Um lugar onde você supera bloqueios internos, se reconecta com seu Eu autêntico e sai com um plano claro para criar o futuro que deseja. Essa é a proposta da nossa Imersão!**

Soluções

Na imersão você leva seus desafios e juntas traçamos formas de resolvê-los para que você encontre clareza, equilíbrio emocional e um plano de ação

Transformação Pessoal

Reconexão com o propósito de vida:

Integração do corpo, mente, emoções e espírito para decisões mais conscientes e alinhadas com suas expectativas, através de vivências e exercícios somáticos.

Planejamento Estratégico

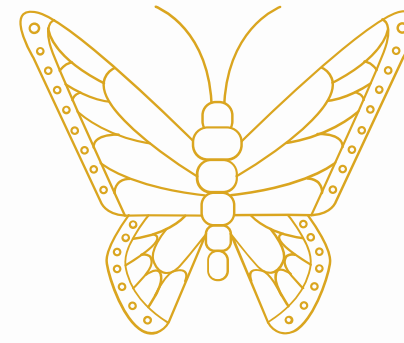
Autonomia com confiança e autenticidade:

Ferramentas práticas para organizar e materializar a sua carreira e suas metas de negócios alinhadas com o cuidado integral.

Visão Integrativa

Vida pessoal e profissional se somam:

Superação de bloqueios emocionais e desenvolvimento de autoconfiança identificando pensamentos e crenças para poder ultrapassar e avançar.



Pra quem é a imersão:

Para você que sente que não consegue alcançar todo o potencial que tem.

Para você que quer construir com confiança, clareza e propósito o seu caminho.

Para você que busca um caminho mais alinhado entre seus sonhos e sua realidade.

Conheça as profissionais

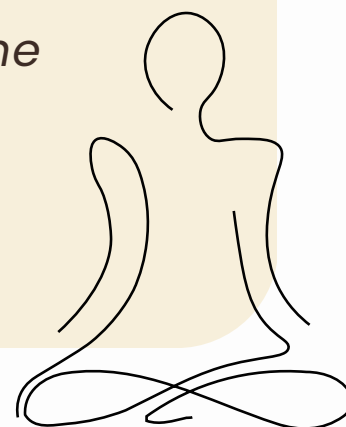
“Avançar é sentir sua presença para que seu movimento tenha sentido e gere resultados muito mais congruentes”





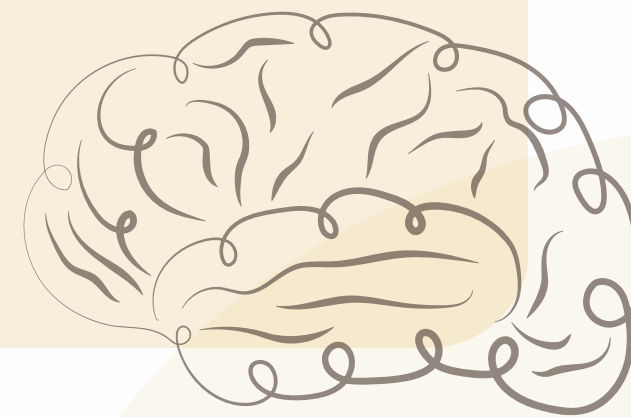
Nadia Correa | Guardiã do Corpo - Terapeuta e Educadora em Vínculo e Trauma.
@vida.postrauma

Sou fascinada pelo tema 'traumas emocionais' ao descobrir que neles se escondem tesouros capazes de impulsionar nossas vidas. Com um olhar gentil e atento, transformei dores em aprendizados e desafios em oportunidades de crescimento. Hoje, dedico-me a ajudar pessoas a superar medos, atravessar emoções e evoluir em suas jornadas pessoal e profissional.



Priscila Nobre | Guardiã da Mente - Mentora, Estrategista de Negócios e Educadora.
@profa.priscilanobre

Apaixonada por transformar sonhos e ideias em realidades concretas e sustentáveis. Acredito que o sucesso verdadeiro nasce da autenticidade e do equilíbrio, e é exatamente isso que busco proporcionar a indivíduos e empresas por meio de planejamento estratégico, gestão organizada e desenvolvimento integrativo.





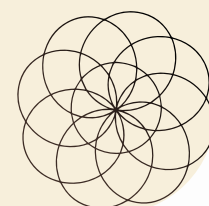
Junara Paiva | Guardiã das Emoções - Educadora, Terapeuta, Mentora e Palestrante especialista em educação emocional.

Sou apaixonada por cuidar de pessoas e escolhi o caminho da educação para realizar o meu propósito. O propósito do meu trabalho é promover a educação emocional, através de autoconhecimento, desenvolvimento pessoal e espiritualidade para que todos conquistem o equilíbrio das suas emoções e tragam as ações necessárias para a realização dos seus sonhos.



Alline Gatti | Guardiã da Espiritualidade

Um farol de luz e conexão, Alline inspira um olhar mais consciente e amoroso sobre a espiritualidade. Acredita que cada ser humano carrega dentro de si um universo sagrado e que, ao acessarmos nossa intuição e compreendermos nosso campo energético, podemos viver em alinhamento profundo com nossa alma, fortalecendo a espiritualidade de forma leve, respeitosa e autêntica. Sua presença convida à contemplação e conexão interior, trazendo mais clareza e propósito para a vida, além de encorajar a confiança na intuição e no fluxo natural da existência.



**Glória Copello | Guardiã Social
Treinadora Comportamental
Sistêmica / Futurista / Terapeuta**

Exploradora do Ser Humano, apaixonada por Comportamento Humano, Consciência e Futuro. Acredito na magia da união desses três para um futuro incrível. Terapeuta Holística, especialista em Neurociência Cognitiva Comportamental e Futurista. Minha missão é te guiar na cura interior, para que o FAZER encontre seu caminho e o TER chegue com leveza, fluxo natural da existência.



A lush garden scene with a large tree and a path, serving as a background for the text. The scene is filled with greenery, including a large tree on the right, a path leading through the garden, and various plants and flowers. The lighting is soft, suggesting a late afternoon or early morning setting.

Local

Um refúgio para o seu ser



A **Chácara UniAlma** é um santuário de paz, onde o silêncio se entrelaça com o canto dos pássaros e o sussurro da natureza. Aqui, cada detalhe convida ao acolhimento e ao descanso, como se você estivesse na casa de vó, com aquele toque de simplicidade, aconchego e carinho que aquecem a alma. Um espaço para respirar fundo, desacelerar e se reconectar consigo mesma.

Chácaras Bálsamo: Rod. BR-050, Km 88, s/n Chácaras Balsamo, 337, Uberlândia – MG



O que está incluso:

Um momento especial, que mexerá nas profundezas de sua alma borbulhando inovação e clareza para passos assertivos.

- Estadia completa
- Quartos duplos ou triplos
- Alimentação completa - Teremos 5 refeições por dia, sendo: café da manhã, coffee-break da manhã, almoço, coffee-break da tarde e jantar.
- Piscina e amplo espaço com gramado para descanso.
- Atividades e Vivências
- Práticas e Ensinamentos
- Materiais da imersão
- Vivências em grupo e individual
- Guia prático para Solução de Conflitos
- Acesso ao percurso online de 21 dias para conectar a Relações Milagrosas (baseado no curso de Deepack Choprah e Oprah Winfrey)

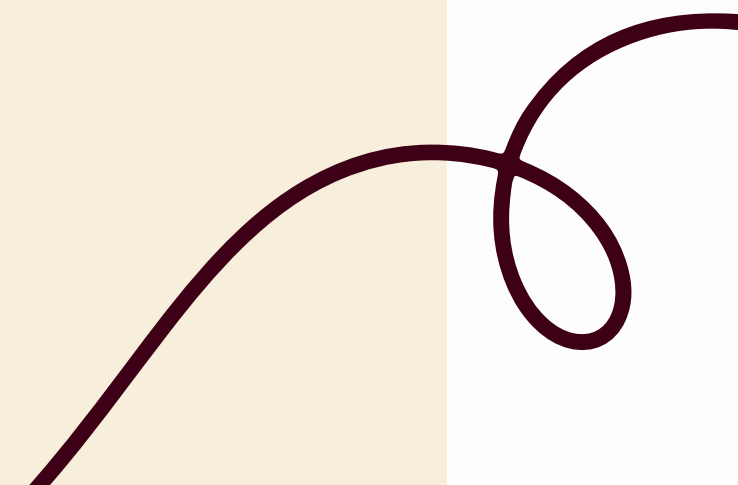




DESACELERE PARA AVANÇAR

EM SEUS PROJETOS

FAÇA POR VOCÊ
e para você!



Acesso total

INVESTIMENTO

ou até 12x

R\$ 1.770,00

R\$ 193,11

Formas de Pagamento

À vista por pix ou transferência

Parcelamento por cartão via PicPay ou Nubank

Inscrição

[Clique Aqui e Garanta sua Vaga](#)

*Para mais informações ou esclarecimentos,
Fale com os nossas Guardiãs:*

 **(34) 99168-6903** |  **contato@unialma.com.br** |  **www.unialma.com.br**



UNIAALMA

Experiências que transformam

Pausa Estratégica

Vamos juntos fazer de 2025 o ano em que sua vida e seus negócios alcançam um novo patamar de sucesso e realização!

